

## BOLETÍN DE INSCRIPCIÓN

Nombre y Apellidos:.....  
Nº Colegiado:.....  
NIF:.....  
Profesión:.....  
Empresa:.....  
Cargo:.....  
e-mail:.....  
Tlfno. Móvil:..... Fax:.....

### DATOS PARA EXTENDER SU FACTURA

Nombre/Razón Social:.....  
.....  
Domicilio:.....  
Localidad:.....CP:.....  
CIF/NIF:.....  
Firma:

#### CUOTA DE INSCRIPCIÓN

- PARTE TEÓRICA  
Alumnos Asociados del COIIM: 360 €  
Colegiados del COIIM: 390 €  
No colegiados: 420 €

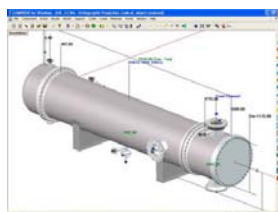
- PARTE PRÁCTICA  
Alumnos Asociados del COIIM: 550 €  
Colegiados del COIIM: 590 €  
No colegiados: 630 €

- PARTE TEÓRICA Y PRÁCTICA  
Alumnos Asociados del COIIM: 890 €  
Colegiados del COIIM: 960 €  
No colegiados: 1030 €

- DESCUENTOS:  
5% empresas a partir de 2 o más inscripciones.

- AYUDAS:  
Los colegiados en situación de desempleo que lo acrediten, podrán solicitar BECA FORMATIVA indicando sus circunstancias personales en el boletín de inscripción para el estudio y cantidad de la concesión de la misma.  
Puede realizar la inscripción a través de la FUNDACIÓN TRIPARTITA, mediante la utilización de los créditos existentes en la misma, puesto que la cuota de inscripción a estos cursos constituye un gasto fiscalmente deducible tanto para empresas, con el impuesto de sociedades, como para profesionales, en el cálculo del rendimiento neto de actividades económicas, I.R.P.F. Al mismo tiempo, puede beneficiarse de una deducción en la cuota íntegra de ambos impuestos, por el 5% del importe.

El importe se abonará mediante ingreso o transferencia bancaria en la cuenta 2038-3340-296000075802 de BANKIA, indicando como referencia "CURSO COMPRESS", enviando copia de la misma y ficha de Inscripción adjunta a la Delegación de Ciudad Real del COIIM C/Fulgencio Arias, 26 PUERTOLLANO o al correo formacioncr@coiim.es



## CURSO DISEÑO Y CÁLCULO DE RECIPIENTES A PRESIÓN SEGÚN CÓDIGO ASME VIII DIV. 1. APLICABILIDAD A COMPRESS (1ª EDICIÓN)

### ❖ Fechas.

Los días 24, 25, 26 y 30 de Junio de 2014  
y 1, 2, 3 y 4 de Julio de 2014

### ❖ Duración, Horario, Lugar.

Duración: 64 horas lectivas.

Parte Teórica: 24 horas

Los días 24, 25, 26 de Junio

Parte Práctica: 40 horas

Los días 30 de Junio y 1, 2, 3, 4 de Julio.

#### Horario:

De 09:00 h. a 14:00 h.

y de 15:00 a 18:00

#### Lugar:

COIIM Puertollano

C/ Fulgencio Arias 26

[Puertollano – Ciudad Real](#)

### ❖ Organiza



F

O

R

M

A

C

I

O

N

## OBJETIVOS.

- Conocer el Código ASME VIII Div. 1 como herramienta para el diseño y cálculo de los componentes principales empleados en Equipos a Presión, así como el uso del mismo para la realización del diseño y cálculo de dichos componentes.
- Conocer COMPRESS como una solución completa para el diseño estructural de recipientes a presión verticales u horizontales, incluyendo intercambiadores de calor, y que además facilita el trabajo de reclasificación de recipientes existentes.

## DIRIGIDO A /SALIDAS PROFESIONALES

- Profesionales y empresas que desarrollen actividades relacionadas con especialidades mecánicas y que tengan intención de trabajar en cualquiera de las fases de diseño, fabricación, instalación, puesta en servicio, inspecciones periódicas, reparaciones, modificaciones y certificación de la conformidad de los Equipos a Presión.
- Profesionales y empresas que deseen adquirir conocimientos para el diseño y cálculo de los recipientes, utilizando como herramienta el programa COMPRESS® de CODEWARE®. COMPRESS es uno de los programas más avanzados y utilizados en el mundo así como en España, para el modelado y cálculo de recipientes a presión, tanto equipos como intercambiadores de calor.

## PONENTE

**Sergio Rodríguez Molina.** Ingeniero industrial. Director de IMF – Ingeniería Mecánica y Formación. Experiencia como responsable en diseño y cálculo de Tubería, Soportes y Equipos a Presión durante 14 años y como Director Técnico de proyectos multidisciplinares en empresa de ingeniería. Los diseños y cálculos realizados durante este tiempo se han materializado en proyectos para empresas del sector Petroquímico en general, y para Repsol Petróleo en particular.

## PROGRAMA RESUMIDO:

- MÓDULO TEÓRICO  
Real Decreto 2060/2008.  
Código ASME VIII Div. 1.
- MÓDULO PRÁCTICO (APLICABILIDAD A COMPRESS):  
INTRODUCCIÓN.  
EJEMPLO 1: POTE DE CONDENSADO  
EJEMPLO 2: TORRE DE ABSORCIÓN DE NH<sub>3</sub>.  
EJEMPLO 3: INTERCAMBIADOR DE CALOR BEM  
EJEMPLO 4: INTERCAMBIADOR DE CALOR AES.

## PROGRAMA DETALLADO:

<http://www.ingenieriamecanicayformacion.net/formacion/index.htm>

## INSCRIPCIÓN Y SEGUIMIENTO:

Teléfono: 926.422.251  
(Horario de L-V de 8:00 a 15:00)

E-mail:  
[formacioncr@coiim.es](mailto:formacioncr@coiim.es)

Web:  
<http://ciudadreal.coiim.es/default.aspx>

## INFORMACIÓN CONTENIDOS:

Teléfono: 926.215.188  
(Horario de L-V de 8:00 a 15:00)

E-mail:  
[ingenieriamecanicayformacion@ingenieriamecanicayformacion.net](mailto:ingenieriamecanicayformacion@ingenieriamecanicayformacion.net)

Web:  
<http://www.ingenieriamecanicayformacion.net/formacion/index.htm>



Colegio Oficial de  
Ingenieros Industriales  
COIIM Ciudad Real

**imf**  
Ingeniería mecánica y formación



**Asiim**  
ASOCIACIÓN DE INGENIEROS INDUSTRIALES DE MADRID  
DELEGACIÓN DE CIUDAD REAL