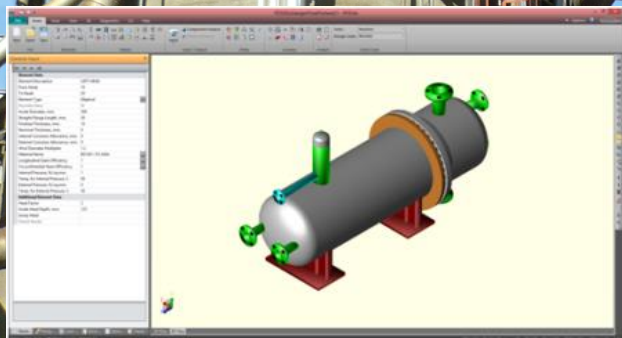
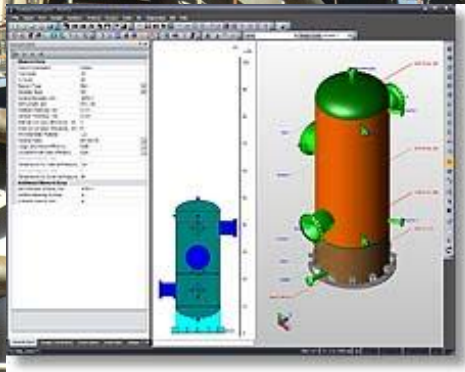


DISEÑO Y CÁLCULO DE RECIPIENTES A PRESIÓN SEGÚN CÓDIGO ASME VIII DIV.1. APLICABILIDAD A PV ELITE (5ª EDICIÓN).



Módulo Teórico:

Días 19 y 20 de Abril de 2016
(16h)

Módulo Práctico:

Días 25, 26, 27 y 28 de Abril de 2016
(32h)

Horario:

De 09:00 a 14:00 h y De 15:00 a 18:00

Lugar:

Sala de formación de INTERGRAPH
C/ Gobelias, 47-49
LA FLORIDA - MADRID

Inscripción y Seguimiento:

91.708.88.34

(Horario de L-V de 9:00 a 18:00)

miguel.angel.ortiz@intergraph.com

www.intergraph.es

Información y contenido curso:

926.21.51.88

(Horario de L-V de 7:30 a 15:30)

www.ingenieriamecanicayformacion.net