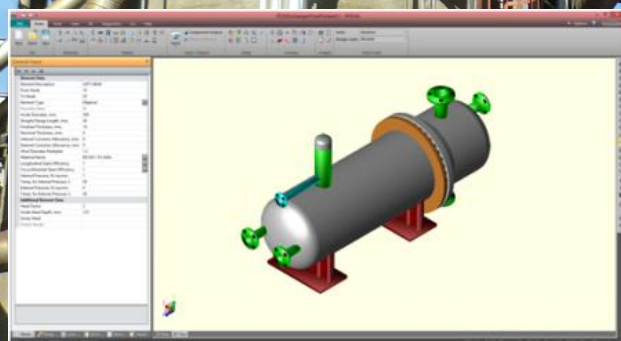
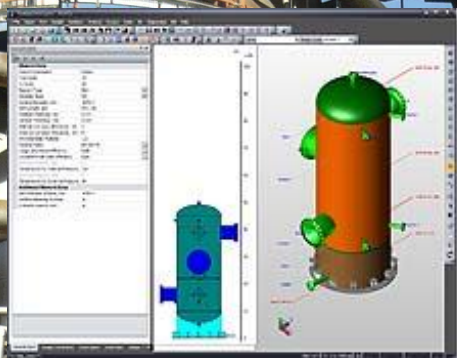


DISEÑO Y CÁLCULO DE RECIPIENTES A PRESIÓN SEGÚN CÓDIGO ASME SEC VIII DIV 1 Y RE-RATIN SEGÚN FITNESS FOR SERVICE (FFS) API 579 APLICABILIDAD PRACTICA(1ª ED)



Módulo Teórico:
Días 17 al 18 de Febrero de 2016
(16 h)

Horario:
De 09:00 a 14:00 h y De 15:00 a 18:00

Lugar:
Sala de formación de REPSOL TARRAGONA
C/ La Pobla de Mafumet s/n
TARRAGONA

Inscripción y Seguimiento:
91.708.88.34
(Horario de L-V de 9:00 a 18:00)
miguel.angel.ortiz@intergraph.com
www.intergraph.es

Información y contenido curso:
926.21.51.88
(Horario de L-V de 7:30 a 15:30)
www.ingenieriamecanicayformacion.net